
Neanderthal Museum

Talstr. 300
40822 Mettmann

Tel: +49 2104 9797-0
Fax: +49 2104 9797-15

museum@neanderthal.de
www.neanderthal.de

Informationen für Menschen mit Hörbehinderung und gehörlose Menschen

Die Informationen zur Barrierefreiheit wurden am 30. März 2022 im Rahmen des Systems "Reisen für Alle" erhoben.

Detailinformationen zu Treppen, Aufzügen / Treppenliften, Rampen, Automaten und speziellen Türen auf dem Weg zu einzelnen Bereichen finden Sie in der entsprechenden Kategorie.

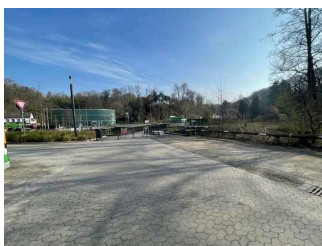
Fotos zur Einrichtung



Neanderthal Museum

©Neanderthal Museum

Parken



Parken

©Guido Frank

Parkplatz



Parkplatz

©Guido Frank



Parkplatz

©Guido Frank

Es ist ein Parkplatz vorhanden.

Es ist mindestens 1 Parkplatz für Menschen mit Behinderung vorhanden.

Es gibt 3 Stellplatz/-plätze für Menschen mit Behinderung.

Stellplatzbreite: 350 cm

Stellplatzlänge: 500 cm

Entfernung des Stellplatzes/der Stellplätze für Menschen mit Behinderung zum Eingangsbereich: 100 m

Der Stellplatz / die Stellplätze für Menschen mit Behinderung ist/sind gekennzeichnet.

ÖPNV



ÖPNV

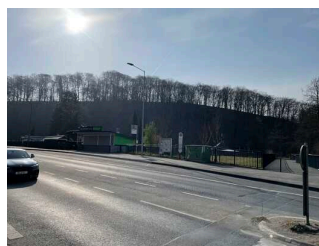
©Guido Frank

Bushaltestelle Neanderthal/ Museum



Bushaltestelle
Neanderthal/
Museum

©Guido Frank



Bushaltestelle
Neanderthal/
Museum

©Guido Frank



Bushaltestelle Neanderthal/ Museum

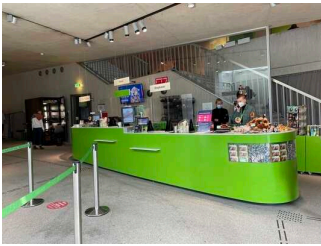
©Guido Frank

Es gibt eine Haltestelle des öffentlichen Personennahverkehrs (ÖPNV) in max. 100m Entfernung vom Eingang/Zugang.

Entfernung der Haltestelle für Menschen mit Behinderung zum Eingangsbereich: 20 m

Schriftliche Haltestelleninformationen sind vorhanden.

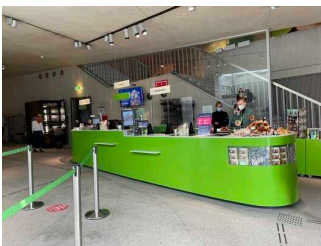
Kasse / Ticketschalter



Kasse / Ticketschalter

©Guido Frank

Kasse



Kasse

©Guido Frank

Das Kassendisplay/die Preisangabe an der Kasse ist gut erkennbar (z.B. groß oder schwenkbar).

Ausstellungsräume

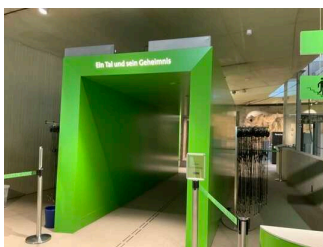


Ausstellungsräume

©Guido Frank

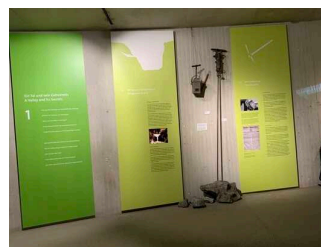
Ausstellungsraum/weitläufiger Raum

1) Ein Tal und sein Geheimnis



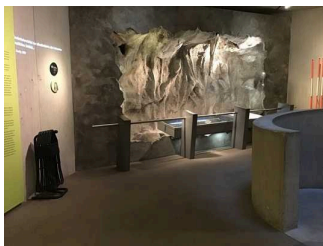
1) Ein Tal und sein Geheimnis

©Guido Frank



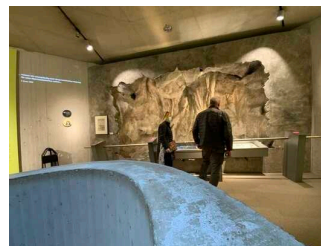
1) Ein Tal und sein Geheimnis

©Guido Frank



1) Ein Tal und sein Geheimnis

©Guido Frank



1) Ein Tal und sein Geheimnis

©Guido Frank

Informationen werden schriftlich vermittelt. Es gibt akustische Informationen. Informationen sind taktil (Brailleschrift, Prismenschrift) erfassbar.

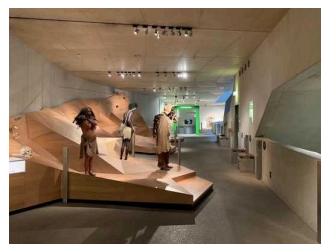
Sonstige technische Möglichkeiten der Informationsvermittlung: App, Audio Guide

2) Eine Reise durch die Zeit



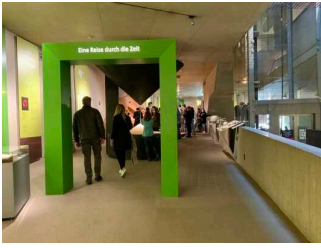
2) Eine Reise durch die Zeit

©Guido Frank



2) Eine Reise durch die Zeit

©Guido Frank



2) Eine Reise durch die Zeit

©Guido Frank



2) Eine Reise durch die Zeit

©Guido Frank



2) Eine Reise durch die Zeit

©Guido Frank

Informationen werden schriftlich vermittelt. Es gibt akustische Informationen. Informationen sind taktil (Brailleschrift, Prismenschrift) erfassbar.

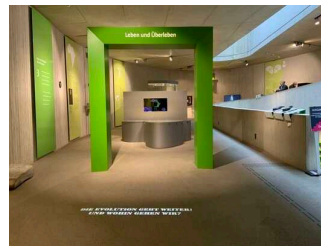
Sonstige technische Möglichkeiten der Informationsvermittlung: App, Audio Guide,

3) Leben und Überleben



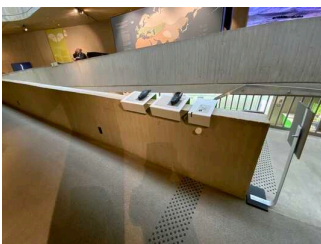
3) Leben und Überleben

©Guido Frank



3) Leben und Überleben

©Guido Frank



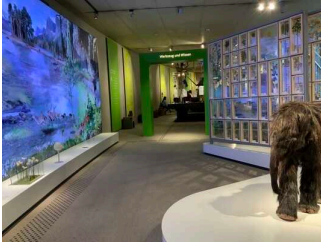
3) Leben und Überleben

©Guido Frank

Informationen werden schriftlich vermittelt. Es gibt akustische Informationen. Informationen sind taktil (Brailleschrift, Prismenschrift) erfassbar.

Sonstige technische Möglichkeiten der Informationsvermittlung: App, Audio Guide

4) Werkzeug und Wissen



4) Werkzeug und Wissen

©Guido Frank



4) Werkzeug und Wissen

©Guido Frank



4) Werkzeug und Wissen

©Guido Frank

Informationen werden schriftlich vermittelt. Es gibt akustische Informationen. Informationen sind taktil (Brailleschrift, Prismenschrift) erfassbar.

Sonstige technische Möglichkeiten der Informationsvermittlung: App, Audio Guide

5) Mythos und Religion



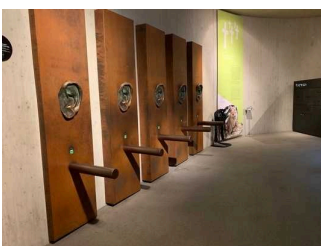
5) Mythos und Religion

©Guido Frank



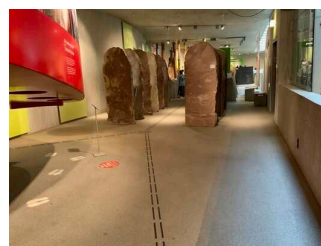
5) Mythos und Religion

©Guido Frank



5) Mythos und Religion

©Guido Frank



5) Mythos und Religion

©Guido Frank



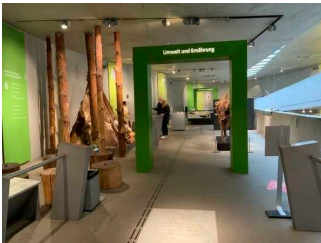
5) Mythos und Religion

©Guido Frank

Informationen werden schriftlich vermittelt. Es gibt akustische Informationen. Informationen sind taktil (Brailleschrift, Prismenschrift) erfassbar.

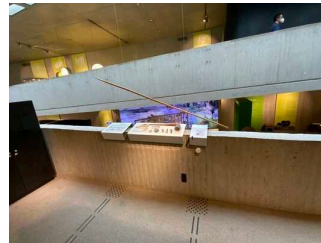
Sonstige technische Möglichkeiten der Informationsvermittlung: ' App, Audio Guide

6) Umwelt und Ernährung



6) Umwelt und Ernährung

©Guido Frank



6) Umwelt und Ernährung

©Guido Frank



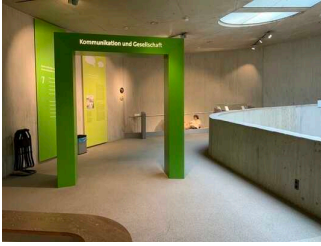
6) Umwelt und Ernährung

©Guido Frank

Informationen werden schriftlich vermittelt. Es gibt akustische Informationen. Informationen sind taktil (Brailleschrift, Prismenschrift) erfassbar.

Sonstige technische Möglichkeiten der Informationsvermittlung: App, Audio Guide

7) Kommunikation und Gesellschaft



7) Kommunikation und Gesellschaft

©Guido Frank



7) Kommunikation und Gesellschaft

©Guido Frank



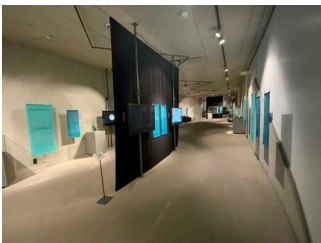
7) Kommunikation und Gesellschaft

©Guido Frank

Informationen werden schriftlich vermittelt. Es gibt akustische Informationen. Informationen sind taktil (Brailleschrift, Prismenschrift) erfassbar.

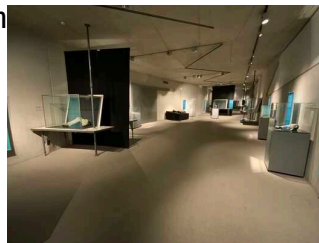
Sonstige technische Möglichkeiten der Informationsvermittlung: App, Audio Guide

Sonderausstellungsfläche im Kellergeschoss



Sonderausstellungsfläche im Kellergeschoss

©Guido Frank



Sonderausstellungsfläche im Kellergeschoss

©Guido Frank

Informationen werden schriftlich vermittelt. Es gibt akustische Informationen.

Sonstige technische Möglichkeiten der Informationsvermittlung: App, Audio Guide

Aufzug vom Kellergeschoss zum 2. Obergeschoss



Aufzug vom
Kellergeschoss zum 2.
Obergeschoss

©Guido Frank



Aufzug vom
Kellergeschoss zum 2.
Obergeschoss

©Guido Frank



Aufzug vom
Kellergeschoss zum 2.
Obergeschoss

©Guido Frank



Aufzug vom
Kellergeschoss zum 2.
Obergeschoss

©Guido Frank



Aufzug vom
Kellergeschoss zum 2.
Obergeschoss

©Guido Frank

Ein abgehender Notruf im Aufzug wird akustisch bestätigt, z.B. durch eine Gegensprechanlage.

Gastronomie



Museumscafé

©Guido Frank

Museumscafé



Museumscafé

©Guido Frank



Museumscafé

©Guido Frank



Museumscafé

©Guido Frank



Museumscafé

©Guido Frank



Museumscafé

©Guido Frank

Es gibt Tische mit heller und blendfreier Beleuchtung.

Anzahl: ca. 10 Tisch/Tische

Es sind Tische vorhanden, an denen keine Lampen stehen oder hängen, die das Gesichtsfeld bzw. den Blickkontakt stören.

Anzahl: ca. 10 Tisch/Tische

Es gibt keine Sitzbereiche mit geringen Umgebungsgerauschen.

Anmerkungen für den Gast: Speisen (Kuchen) befinden sich sichtbar in einer Vitrine.

Terrasse



Terrasse

©Guido Frank



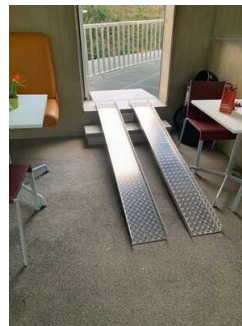
Terrasse

©Guido Frank



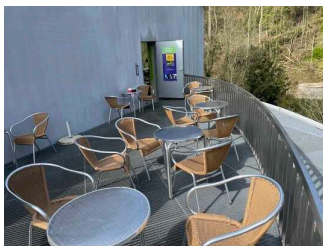
Terrasse

©Guido Frank



Terrasse

©Guido Frank



Terrasse

©Guido Frank

Es sind Tische vorhanden, an denen keine Gegenstände das Gesichtsfeld bzw. den Blickkontakt mit dem gegenüber Sitzenden stören.

Aufzug vom Kellergeschoss zum 2. Obergeschoss



Aufzug vom Kellergeschoss zum 2. Obergeschoss

©Guido Frank



Aufzug vom Kellergeschoss zum 2. Obergeschoss

©Guido Frank



Aufzug vom
Kellergeschoss zum 2.
Obergeschoss

©Guido Frank



Aufzug vom
Kellergeschoss zum 2.
Obergeschoss

©Guido Frank



Aufzug vom
Kellergeschoss zum 2.
Obergeschoss

©Guido Frank

Ein abgehender Notruf im Aufzug wird akustisch bestätigt, z.B. durch eine Gegensprechanlage.

Öffentliches WC



Öffentliches WC
für Menschen mit
Behinderung

©Guido Frank

Aufzug vom Kellergeschoss zum 2. Obergeschoss



Aufzug vom
Kellergeschoss zum 2.
Obergeschoss

©Guido Frank



Aufzug vom
Kellergeschoss zum 2.
Obergeschoss

©Guido Frank



Aufzug vom
Kellergeschoss zum 2.
Obergeschoss

©Guido Frank



Aufzug vom
Kellergeschoss zum 2.
Obergeschoss

©Guido Frank



Aufzug vom
Kellergeschoss zum 2.
Obergeschoss

©Guido Frank

Ein abgehender Notruf im Aufzug wird akustisch bestätigt, z.B. durch eine Gegensprechanlage.

Hilfsmittel



Hilfsmittel

©Guido Frank

Alarm/Hilfsmittel



Alarm/Hilfsmittel –
Erstgespräch

©Guido Frank



Alarm/Hilfsmittel –
Erstgespräch

©Guido Frank

Es gibt einen Alarm.

Es gibt keinen optisch deutlich wahrnehmbaren Alarm.

Aufzug: Aufzug vom Kellergeschoss (K) bis zum 2. OG

Ein abgehender Notruf im Aufzug wird akustisch bestätigt, z.B. durch eine Gegensprechanlage.

Es gibt keine induktive Höranlage am Schalter/Tresen/an der Rezeption.

Es werden Hilfsmittel angeboten.

Rollstuhl,

Andere angebotene Hilfsmittel: Museumshocker

Audioguide vorhanden. Multimedia-Guide vorhanden. Filme vorhanden. Apps vorhanden.

Anmerkungen für den Gast: Es wird eine Gruppenführung (max. 10 Pers.) "touchpoint- gefühlte Menschheitsentwicklung" angeboten.