

---

## Neanderthal Museum

Talstr. 300  
40822 Mettmann

Tel: +49 2104 9797-0  
Fax: +49 2104 9797-15

[museum@neanderthal.de](mailto:museum@neanderthal.de)  
[www.neanderthal.de](http://www.neanderthal.de)

## Informationen für Gäste mit kognitiven Beeinträchtigungen

Die Informationen zur Barrierefreiheit wurden am 30. März 2022 im Rahmen des Systems "Reisen für Alle" erhoben.

### Fotos zur Einrichtung

---



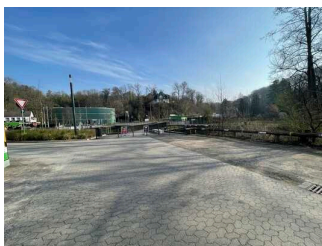
Neanderthal Museum

©Neanderthal Museum

---

### Parken

---



Parken

©Guido Frank

---

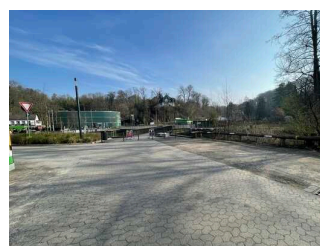
### Parkplatz

---



Parkplatz

©Guido Frank



Parkplatz

©Guido Frank

---

Es ist ein Parkplatz vorhanden.

---

Es ist mindestens 1 Parkplatz für Menschen mit Behinderung vorhanden.

Es gibt 3 Stellplatz/-plätze für Menschen mit Behinderung.

Stellplatzbreite: 350 cm

Stellplatzlänge: 500 cm

Entfernung des Stellplatzes/der Stellplätze für Menschen mit Behinderung zum Eingangsbereich: 100 m

Der Stellplatz / die Stellplätze für Menschen mit Behinderung ist/sind gekennzeichnet.

## Weg vom Parkplatz zum Eingangsbereich

---



Weg vom Parkplatz  
zum Eingangsbereich

©Neanderthal Museum

---

Das Ziel des Weges ist in Sichtweite.

## ÖPNV

---



ÖPNV

©Guido Frank

## Bushaltestelle Neanderthal/ Museum

---



Bushaltestelle  
Neanderthal/  
Museum

©Guido Frank



Bushaltestelle  
Neanderthal/  
Museum

©Guido Frank



## Bushaltestelle Neanderthal/ Museum

©Guido Frank

---

Es gibt eine Haltestelle des öffentlichen Personennahverkehrs (ÖPNV) in max. 100m Entfernung vom Eingang/Zugang.

Entfernung der Haltestelle für Menschen mit Behinderung zum Eingangsbereich: 20 m

Schriftliche Haltestelleninformationen sind vorhanden.

Es sind keine akustischen Haltestelleninformationen vorhanden.

Die Haltestelle ist bildhaft gekennzeichnet.

Die verschiedenen Verkehrslinien sind nicht farblich unterschiedlich gekennzeichnet.

Die verschiedenen Verkehrslinien sind nicht durch Symbole unterschiedlich gekennzeichnet.

## Weg von der Haltestelle bzw. Gehweg zum Eingangsbereich

---



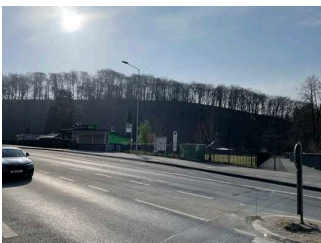
Weg von der  
Haltestelle bzw.  
Gehweg zum  
Eingangsbereich

©Guido Frank



Weg von der  
Haltestelle bzw.  
Gehweg zum  
Eingangsbereich

©Guido Frank



Weg von der  
Haltestelle bzw.  
Gehweg zum  
Eingangsbereich

©Guido Frank



Weg von der  
Haltestelle bzw.  
Gehweg zum  
Eingangsbereich

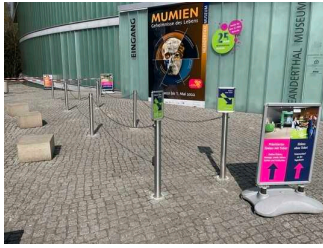
©Guido Frank

---

Das Ziel des Weges ist in Sichtweite. Es gibt ein unterbrechungsfreies Wegeleitsystem.

# Eingang

---



Eingang

©Guido Frank

---

# Eingangsbereich

---



Eingangsbereich

©Guido Frank



Eingangsbereich

©Guido Frank

---

Name bzw. Logo des Betriebes/der Einrichtung sind von außen klar erkennbar.

# Weg von der Haltestelle bzw. Gehweg zum Eingangsbereich

---



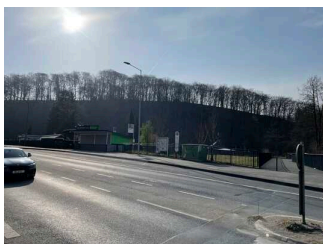
Weg von der Haltestelle bzw. Gehweg zum Eingangsbereich

©Guido Frank



Weg von der Haltestelle bzw. Gehweg zum Eingangsbereich

©Guido Frank



Weg von der Haltestelle bzw. Gehweg zum Eingangsbereich

©Guido Frank



Weg von der Haltestelle bzw. Gehweg zum Eingangsbereich

©Guido Frank

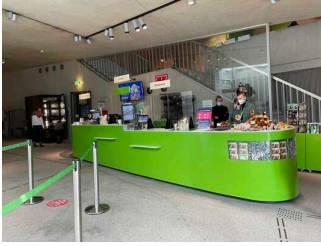
---

Das Ziel des Weges ist in Sichtweite. Es gibt ein unterbrechungsfreies Wegeleitsystem.

---

## Kasse / Ticketschalter

---



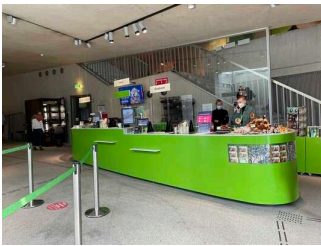
Kasse / Ticketschalter

©Guido Frank

---

## Kasse

---



Kasse

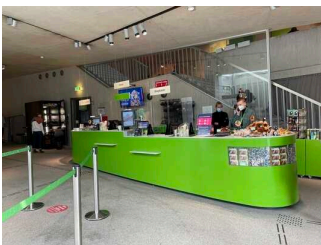
©Guido Frank

---

Der Schalter/Tresen/die Kasse ist von der Eingangstür aus direkt sichtbar.

## Weg vom Eingang zur Kasse

---



Weg vom Eingang zur  
Kasse

©Guido Frank

---

Länge des Flurs/Weges/Ganges: 8 m

Das Ziel des Weges ist in Sichtweite.

## Ausstellungsräume

---



Ausstellungsräume

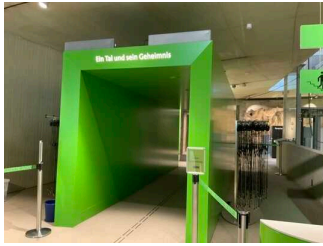
©Guido Frank

---

# Ausstellungsraum/weitläufiger Raum

## 1) Ein Tal und sein Geheimnis

---



1) Ein Tal und sein Geheimnis

©Guido Frank



1) Ein Tal und sein Geheimnis

©Guido Frank



1) Ein Tal und sein Geheimnis

©Guido Frank



1) Ein Tal und sein Geheimnis

©Guido Frank

---

Informationen werden schriftlich vermittelt. Es gibt akustische Informationen. Informationen sind taktil (Brailleschrift, Prismenschrift) erfassbar.

Sonstige technische Möglichkeiten der Informationsvermittlung: App, Audio Guide

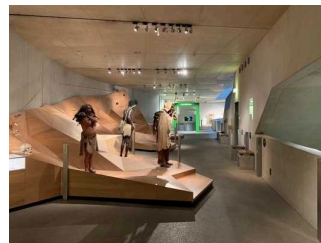
## 2) Eine Reise durch die Zeit

---



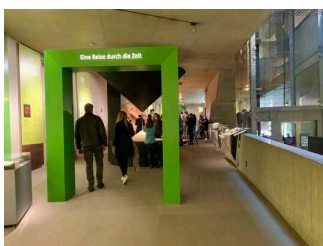
2) Eine Reise durch die Zeit

©Guido Frank



2) Eine Reise durch die Zeit

©Guido Frank



2) Eine Reise durch die Zeit

©Guido Frank



2) Eine Reise durch die Zeit

©Guido Frank



## 2) Eine Reise durch die Zeit

©Guido Frank

Informationen werden schriftlich vermittelt. Es gibt akustische Informationen. Informationen sind taktil (Brailleschrift, Prismenschrift) erfassbar.

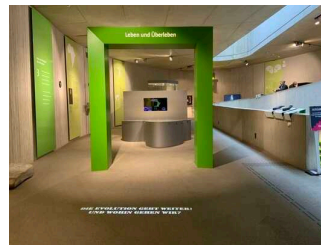
Sonstige technische Möglichkeiten der Informationsvermittlung: App, Audio Guide,

## 3) Leben und Überleben



### 3) Leben und Überleben

©Guido Frank



### 3) Leben und Überleben

©Guido Frank



### 3) Leben und Überleben

©Guido Frank

Informationen werden schriftlich vermittelt. Es gibt akustische Informationen. Informationen sind taktil (Brailleschrift, Prismenschrift) erfassbar.

Sonstige technische Möglichkeiten der Informationsvermittlung: App, Audio Guide

## 4) Werkzeug und Wissen



### 4) Werkzeug und Wissen

©Guido Frank



### 4) Werkzeug und Wissen

©Guido Frank



#### 4) Werkzeug und Wissen

©Guido Frank

---

Informationen werden schriftlich vermittelt. Es gibt akustische Informationen. Informationen sind taktil (Brailleschrift, Prismenschrift) erfassbar.

Sonstige technische Möglichkeiten der Informationsvermittlung: App, Audio Guide

#### 5) Mythos und Religion



#### 5) Mythos und Religion

©Guido Frank



#### 5) Mythos und Religion

©Guido Frank



#### 5) Mythos und Religion

©Guido Frank



#### 5) Mythos und Religion

©Guido Frank



#### 5) Mythos und Religion

©Guido Frank

---

Informationen werden schriftlich vermittelt. Es gibt akustische Informationen. Informationen sind taktil (Brailleschrift, Prismenschrift) erfassbar.

Sonstige technische Möglichkeiten der Informationsvermittlung: ' App, Audio Guide



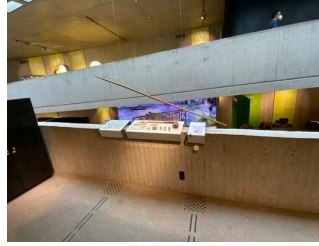
## 6) Umwelt und Ernährung

---



### 6) Umwelt und Ernährung

©Guido Frank



### 6) Umwelt und Ernährung

©Guido Frank



### 6) Umwelt und Ernährung

©Guido Frank

---

Informationen werden schriftlich vermittelt. Es gibt akustische Informationen. Informationen sind taktil (Brailleschrift, Prismenschrift) erfassbar.

Sonstige technische Möglichkeiten der Informationsvermittlung: App, Audio Guide

## 7) Kommunikation und Gesellschaft

---



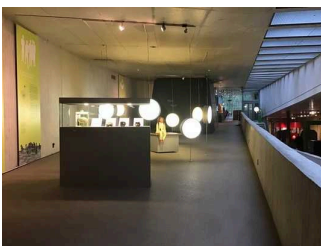
### 7) Kommunikation und Gesellschaft

©Guido Frank



### 7) Kommunikation und Gesellschaft

©Guido Frank



### 7) Kommunikation und Gesellschaft

©Guido Frank

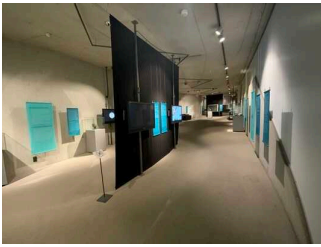
---

Informationen werden schriftlich vermittelt. Es gibt akustische Informationen. Informationen sind taktil (Brailleschrift, Prismenschrift) erfassbar.

Sonstige technische Möglichkeiten der Informationsvermittlung: App, Audio Guide

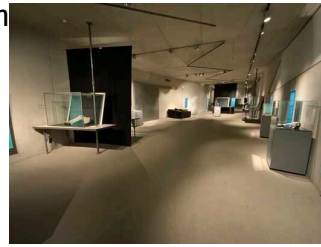
## Sonderausstellungsfläche im Kellergeschoss

---



Sonderausstellungsfläche  
im Kellergeschoss

©Guido Frank



Sonderausstellungsfläche  
im Kellergeschoss

©Guido Frank

---

Informationen werden schriftlich vermittelt. Es gibt akustische Informationen.

Sonstige technische Möglichkeiten der Informationsvermittlung: App, Audio Guide

## Aufzug vom Kellergeschoss zum 2. Obergeschoss

---



Aufzug vom  
Kellergeschoss zum 2.  
Obergeschoss

©Guido Frank



Aufzug vom  
Kellergeschoss zum 2.  
Obergeschoss

©Guido Frank



Aufzug vom  
Kellergeschoss zum 2.  
Obergeschoss

©Guido Frank



Aufzug vom  
Kellergeschoss zum 2.  
Obergeschoss

©Guido Frank



Aufzug vom  
Kellergeschoss zum 2.  
Obergeschoss

©Guido Frank

---

Die Bedienelemente bzw. die Beschilderung sind weder bildhaft noch farblich gestaltet.

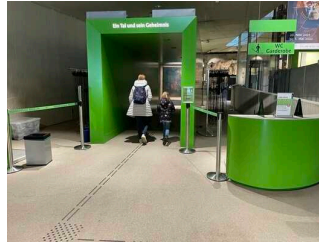
## Weg durch das Museum (vom Eingang zum Café in Ebene)2

---



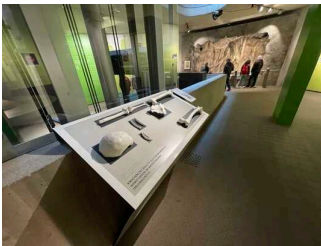
Weg durch das Museum (vom Eingang zum Café in Ebene)2

©Guido Frank



Weg durch das Museum (vom Eingang zum Café in Ebene)2

©Guido Frank



Weg durch das Museum (vom Eingang zum Café in Ebene)2

©Guido Frank

---

Länge des Flurs/Weges/Ganges: 300 m

Das Ziel des Weges ist in Sichtweite.

Anmerkungen für den Gast: Die Wegeführung in die verschiedenen Themenabschnitte erfolgt mit einer Neigung von maximal 5%. Auch die Vitrinen und Exponate befinden sich auf geneigten Flächen. Der Aufzug ist nur zum Erreichen des WC im Kellergeschoss erforderlich – alle anderen Bereiche sind stufenlos zu erreichen.

## Shop

### Weg von der Kasse zum Shopbereich

---



Weg von der Kasse zum Shopbereich

©Guido Frank



Weg von der Kasse zum Shopbereich

©Guido Frank

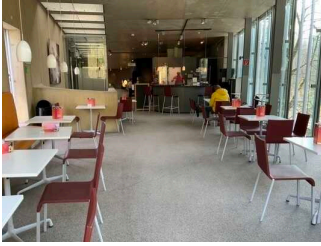
---

Länge des Flurs/Weges/Ganges: 25 m

Das Ziel des Weges ist in Sichtweite.

# Gastronomie

---



Museumscafé

©Guido Frank

---

## Museumscafé

---



Museumscafé

©Guido Frank



Museumscafé

©Guido Frank



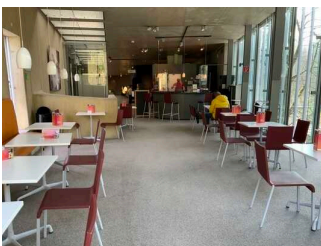
Museumscafé

©Guido Frank



Museumscafé

©Guido Frank



Museumscafé

©Guido Frank

---

## Speisekarte

Die Speisen werden sichtbar präsentiert.

Anmerkungen für den Gast: Speisen (Kuchen) befinden sich sichtbar in einer Vitrine.

# Terrasse

---



Terrasse

©Guido Frank



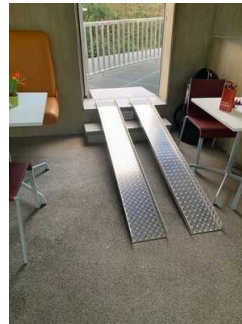
Terrasse

©Guido Frank



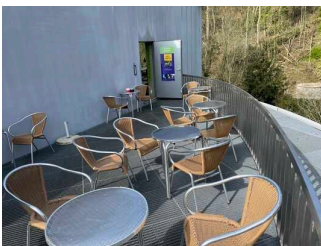
Terrasse

©Guido Frank



Terrasse

©Guido Frank



Terrasse

©Guido Frank

---

Es gibt eine Speise-/Getränkekarte.

Die Speisen werden sichtbar präsentiert.

Speisen/Getränke werden durch Servicekräfte an den Platz gebracht.

## Aufzug vom Kellergeschoss zum 2. Obergeschoss

---



Aufzug vom Kellergeschoss zum 2. Obergeschoss

©Guido Frank



Aufzug vom Kellergeschoss zum 2. Obergeschoss

©Guido Frank



Aufzug vom  
Kellergeschoss zum 2.  
Obergeschoss

©Guido Frank



Aufzug vom  
Kellergeschoss zum 2.  
Obergeschoss

©Guido Frank



Aufzug vom  
Kellergeschoss zum 2.  
Obergeschoss

©Guido Frank

---

Die Bedienelemente bzw. die Beschilderung sind weder bildhaft noch farblich gestaltet.

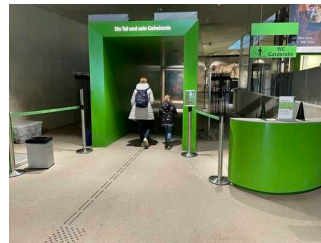
## Weg durch das Museum (vom Eingang zum Café in Ebene)2

---



Weg durch das  
Museum (vom  
Eingang zum Café in  
Ebene)2

©Guido Frank



Weg durch das  
Museum (vom  
Eingang zum Café in  
Ebene)2

©Guido Frank



Weg durch das  
Museum (vom  
Eingang zum Café in  
Ebene)2

©Guido Frank

---

Länge des Flurs/Weges/Ganges: 300 m

Das Ziel des Weges ist in Sichtweite.

Anmerkungen für den Gast: Die Wegführung in die verschiedenen Themenabschnitte erfolgt mit einer Neigung von maximal 5%. Auch die Vitrinen und Exponate befinden sich auf geneigten Flächen. Der Aufzug ist nur zum Erreichen des WC im Kellergeschoss erforderlich – alle anderen Bereiche sind stufenlos zu erreichen.

# Öffentliches WC

---



Öffentliches WC  
für Menschen mit  
Behinderung

©Guido Frank

---

# Aufzug vom Kellergeschoss zum 2. Obergeschoss

---



Aufzug vom  
Kellergeschoss zum 2.  
Obergeschoss

©Guido Frank



Aufzug vom  
Kellergeschoss zum 2.  
Obergeschoss

©Guido Frank



Aufzug vom  
Kellergeschoss zum 2.  
Obergeschoss

©Guido Frank



Aufzug vom  
Kellergeschoss zum 2.  
Obergeschoss

©Guido Frank



Aufzug vom  
Kellergeschoss zum 2.  
Obergeschoss

©Guido Frank

---

Die Bedienelemente bzw. die Beschilderung sind weder bildhaft noch farblich gestaltet.

# Hilfsmittel

---



## Hilfsmittel

©Guido Frank

---

# Alarm/Hilfsmittel

---



## Alarm/Hilfsmittel – Erstgespräch

©Guido Frank



## Alarm/Hilfsmittel – Erstgespräch

©Guido Frank

---

Aufzug: Aufzug vom Kellergeschoss (K) bis zum 2. OG

Ein abgehender Notruf im Aufzug wird akustisch bestätigt, z.B. durch eine Gegensprechanlage.

Es werden Hilfsmittel angeboten.

Rollstuhl,

Andere angebotene Hilfsmittel: Museumshocker

Audioguide vorhanden. Multimedia-Guide vorhanden. Filme vorhanden. Apps vorhanden.

Anmerkungen für den Gast: Es wird eine Gruppenführung (max. 10 Pers.) "touchpoint- gefühlte Menschheitsentwicklung" angeboten.



# Bedienelemente / Leitsystem

## Mantelbogen visuell taktile Gestaltung

---



Mantelbogen visuell  
taktile Gestaltung

©Guido Frank



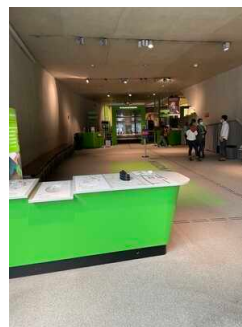
Mantelbogen visuell  
taktile Gestaltung

©Guido Frank



Mantelbogen visuell  
taktile Gestaltung

©Guido Frank



Mantelbogen visuell  
taktile Gestaltung

©Guido Frank

---

Informationen zur Orientierung sind akustisch verfügbar. Informationen zur Orientierung sind in Schriftform verfügbar. Informationen zur Orientierung sind in Brailleschrift vorhanden.